

**Silent Gliss**

# MEILLEURS PROJETS





# La vie est belle quand tout se passe bien !

Il y a plus de 70 ans, alors qu'elle était une petite fille, ma mère était réveillée peu après s'être endormie par le grincement des tringles à rideaux des voisins. Son père, l'inventeur Alexander Weber, s'est donc mis au travail et a créé le tringle à rideaux silencieux. La combinaison ingénieuse d'un tringle en aluminium pliable et d'un glisseur en plastique a apporté le silence dans la maison – et avec son brevet en 1952, la société Silent Gliss était née.

Peu après, le gendre Konrad Bratschi et ses partenaires ont créé un groupe international qui continue à développer et à commercialiser les systèmes de tringles à rideaux et de stores enrouleurs les plus sophistiqués au monde.

Aujourd'hui, nous sommes une entreprise suisse indépendante et fière de sa longue tradition, engagée dans l'innovation constante, l'excellente qualité et le plus haut niveau de service.

Notre structure internationale, composée de sociétés Silent Gliss et de partenaires présents sur plus de 75 marchés, nous permet de soutenir et de satisfaire nos clients dans le monde entier.

Pour vous, nous resterons fidèles à notre devise "Décoration haut de gamme de la fenêtre".

Salutations cordiales



Dr. Bernhard Bratschi  
Executive Chairman

# Gstaad Palace

Construit en 1913, cet hôtel emblématique de Gstaad appartient à la famille depuis trois générations et allie le glamour classique des grands hôtels au confort alpin. Toutes les chambres et suites meublées avec style offrent le plus grand luxe et des vues insurpassables sur les Alpes suisses.

Silent Gliss Metropole s'accorde parfaitement avec le style alpin-chic du penthouse. La discrétion et l'obscurité sont assurées par le noble rideau Wave avec tissu Colorama Dimout. De nombreux autres rideaux et rideaux drapés Silent Gliss sont utilisés dans toutes les zones de l'hôtel.





## DONNÉES DU PROJET

Propriétaire  
**Andrea Scherz**

Architectes d'intérieur  
**Andrea Scherz & Marina Nickels**

Photographie  
**Mike Niederhauser**

## CARACTÉRISTIQUES DU SYSTÈME



### SG 7610 / Colorama Dimout

Metropole – élégant tringle à rideaux avec profil rond et cintrable

Disponible en plusieurs couleurs tendances

Disponible avec une gamme d'embouts classiques et contemporains

Technologie de glisseurs bi-composants pour un glissement en douceur des rideaux

Tissu d'occultation exclusif Colorama Dimout de même couleur sur le recto et le verso pour un aspect uniforme à l'intérieur et à l'extérieur

## DONNÉES DU PROJET

Client  
**Dekor Berger**

Contractant général  
**Gerstl Bau GmbH & Co KG**

Propriétaire  
**Österreichische Post AG**

Architectes  
**Schenker Salvi Weber  
Architekten ZT GmbH / Feld72**

Photographie  
**Lukas Schaller**

# Poste à Rochus

## CARACTÉRISTIQUES DU SYSTÈME



### SG 6380 / tissu client

Profil rectangulaire et cintrable,  
rayon mini 100 mm

Technologie de glisseurs bi-composants  
pour un glissement en douceur des rideaux

Pour les applications moyennes à lourdes

L'impressionnante façade en béton du bâtiment de la poste, situé dans le quartier animé de Rochusmarket, est un élément marquant du paysage urbain de Vienne. La conception intègre intelligemment le bureau de poste classé du 20<sup>e</sup> siècle dans le nouveau bâtiment.

Le vaste foyer sépare clairement l'accès aux bureaux du centre commercial et crée ainsi une adresse distinctive pour une arrivée agréable. On y a attaché de l'importance à la commande électrique des rideaux, à laquelle on a fait appel. Les systèmes

de tirage électrique SG 5600 ont été utilisés. Des zones de bureaux flexibles sans postes de travail fixes ont été réalisés dans les étages supérieurs. Le bois de chêne, les tapis à poils longs et les rideaux de Silent Gliss créent un climat ambiant agréable. Les salles de réunion et de retrait vitrées sont équipées de systèmes de rideaux cintrés SG 6380, qui servent de protection visuelle fonctionnelle.







## **DONNÉES DU PROJET**

Client  
**Tangram Furnishers**

Propriétaire  
**Cala Group**

Architectes  
**Richard Murphy Architectes**

Photographie  
**ZAC + ZAC**





# The Crescent Appartements

— Royaume-Uni

« The Crescent » est un ensemble de résidences urbaines innovantes et exquises dans la ville écossaise très populaire d'Édimbourg. Ce domaine de 18 acres a été transformé avec goût, offrant des maisons avec des fenêtres hautes d'une hauteur et demie ombragées par des stores enrouleurs motorisés et des tringles à rideaux Silent Gliss.

la planification a permis d'équiper tous les appartements de stores enrouleurs motorisés Silent Gliss avec un tissu Multiscreen 5% pour la gestion de l'éblouissement et de la chaleur. La décoration est assurée par des rideaux Wave en tissus de La Collection, suspendus à des tringles motorisées et manuelles.

## CARACTÉRISTIQUES DU SYSTÈME



### SG 4960 / Multiscreen 5%

Systèmes stores enrouleurs motorisés avec un fonctionnement très silencieux et sans à-coups grâce à un moteur tubulaire haut de gamme

Moteurs smart disponibles pour les systèmes de contrôle de la maison

Fonctionnement de deux systèmes avec un seul moteur pour réduire l'écart entre les systèmes

Commande par inverseur, radio ou App

Screen en 3 facteurs d'ouverture pour une gestion optimale de la lumière du jour

Bien que visuellement magnifique, la gestion de l'éblouissement provenant des grandes fenêtres était un défi. Une collaboration étroite entre l'entrepreneur et le promoteur dès les premières étapes de

## DONNÉES DU PROJET

Chantier naval  
Chantiers de l'Atlantique, Saint-Nazaire,  
France

Propriétaire  
Royal Caribbean Cruises Ltd.

Photographie  
Royal Caribbean International

## CARACTÉRISTIQUES DU SYSTÈME



### SG 5600 / tissu client

Tringle à rideaux électriques ultra  
silencieuse

Technologie brevetée de rouleau  
bi-composants pour un glissement en  
douceur du rideau

Fonction démarrage automatique du rideau  
à l'ouverture et la fermeture par tirage  
manuel du rideau (fonction Touch & Go)

Capteur de positionnement permanent,  
maintient les positions de fin de course  
sans alimentation électrique

Commande par inverseur, radio ou App



# The Wonder of the Seas



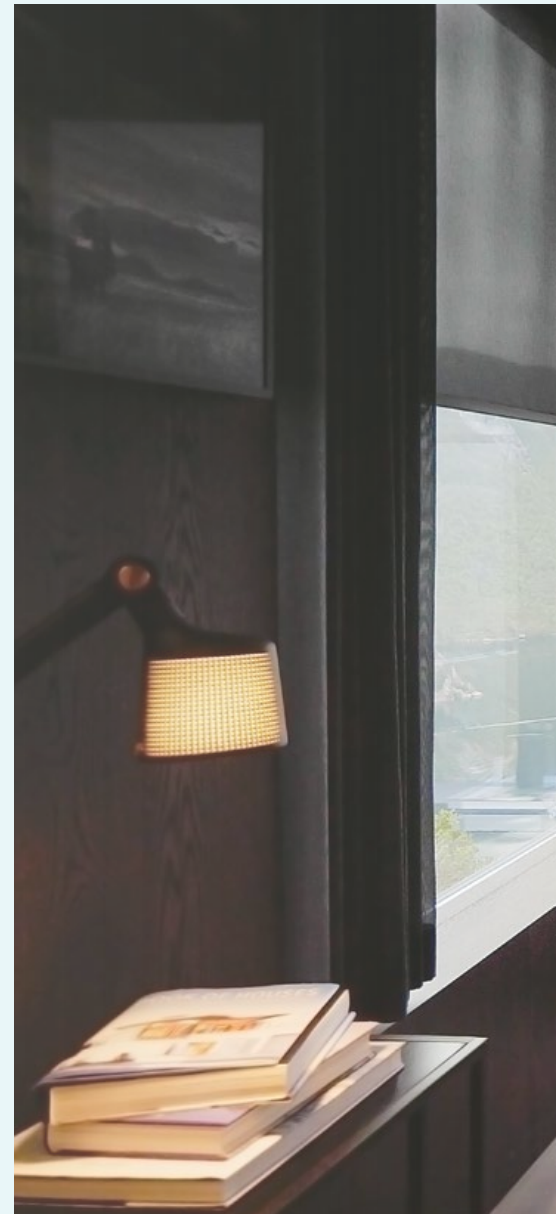
Le voyage inaugural du Wonder of the Seas a eu lieu en mars 2022 dans les Caraïbes. Le plus grand navire de croisière au monde a été construit sur le chantier naval des Chantiers de l'Atlantique à Saint-Nazaire, en France. Il mesure 362 mètres de long et peut accueillir 7.000 passagers à bord. Sur 18 ponts, 25 bars ainsi que plusieurs restaurants sont à disposition.

Les 48 suites du navire de croisière ont été équipées de systèmes de tringles à rideaux électriques Silent Gliss. L'Ultimate Family Suite de 105 m<sup>2</sup> peut accueillir jusqu'à neuf invités et s'étend sur deux étages avec son propre toboggan de cabine. Des systèmes de tirage électrique ombragent la haute salle de séjour et, sur simple pression d'un bouton, offrent une vue sur le grand balcon et la mer. Les restaurants et les bars ont également été équipés de rideaux et de stores Silent Gliss.

— Bahamas



# Les Bolder Sky Lodges



Les Bolder Sky Lodges sont perchées sur une seule colonne d'acier afin de réduire au maximum leur empreinte sur le paysage. Les cubes de deux étages en bois de cèdre sont construits avec des vitrages à hauteur de plafond qui offrent une vue incomparable sur le Lysefjord norvégien.

Les Sky Lodges ont une surface habitable de 22 m<sup>2</sup> et comprennent une cuisine, un coin repas, deux chambres à coucher et une salle de bain. Avec autant de fenêtres, il était primordial de protéger l'intérieur du soleil. Le choix s'est donc



porté sur le store enrouleur motorisé SG 4960 avec Basicscreen 10%, qui répond aux exigences de protection contre les UV sans occulter la vue époustouflante. En même temps, le textile assure une isolation intérieure contre le flux d'air froid généré par de si grandes surfaces vitrées. Le rideau Wave avec tissu Someo assure en outre le confort dans la salle à manger.

#### DONNÉES DU PROJET

Client  
**Expo Nova**

Propriétaire  
**The Bolder Experience AS**

Architectes  
**John Birger Grytdal, Norgeshus**

Photographie  
**Anne Bråtveit / www.bitmap.no**

#### CARACTÉRISTIQUES DU SYSTÈME



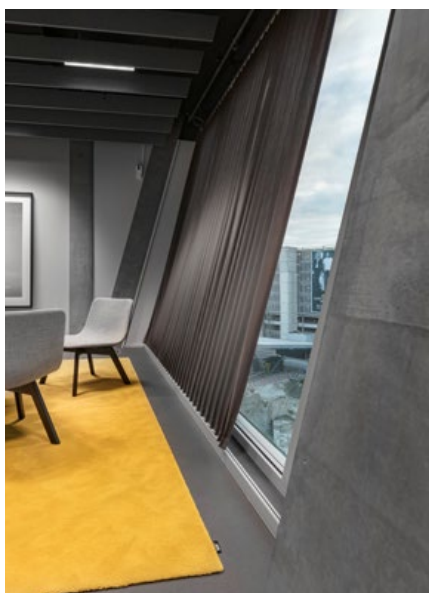
##### SG 4960 / Basicscreen 10%

Systèmes stores enrouleurs motorisés avec un fonctionnement très silencieux et sans à-coups grâce à un moteur tubulaire haut de gamme

Moteurs smart disponibles pour les systèmes de contrôle de la maison

Commande par inverseur, radio ou App

Basicscreen en 3 facteurs d'ouverture pour une gestion optimale de la lumière du jour et la protection simultanée contre l'éblouissement



## **DONNÉES DU PROJET**

Contractant général  
**HRS Real Estate AG**

---

Propriétaire  
**Flughafen Zurich AG**

---

Architecte  
**Riken Yamamoto & Field Shop**

---

Architecte d'intérieur  
**agps architecture, team H12, Ruth Bühler**

---

Photographie  
**Mike Niederhauser**

# The Circle

Avec ses 180 000 m<sup>2</sup> de surface utile, « The Circle » n'est pas seulement le plus grand projet de construction de bâtiments en Suisse, mais constitue également, avec le parc situé derrière, un lieu de rencontre unique à l'aéroport de Zurich. L'exploitant de l'aéroport a emménagé dans son siège social sur 5 étages et offre à 600 collaborateurs un environnement de travail moderne dans un emplacement de choix.

Le point de mire du nouveau bâtiment est sa façade en verre de 40 m de haut, inclinée à 19°. Silent Gliss a

donc conçu, en collaboration avec HRS et l'architecte, des installations inclinées motorisées pour l'ombrage intérieur. Le plus grand défi était de maintenir le rideau tendu et de pouvoir le manœuvrer. Grâce à deux systèmes de tirage électrique parallèles avec tissu Colorama, Silent Gliss a pu répondre aux exigences techniques et esthétiques les plus élevées de l'architecte.

— Suisse

## CARACTÉRISTIQUES DU SYSTÈME



### SG 5600 / Colorama 1 + 2

Système spécifiquement développé pour The Circle : deux systèmes de tringles à rideaux électriques parallèles avec des rideaux inclinés, coulissant horizontalement.

Technologie brevetée de rouleau bi-composants pour un glissement en douceur du rideau

Capteur de positionnement permanent, maintient les positions de fin de course sans alimentation électrique

Intégration complète dans le système de gestion technique du bâtiment

Colorama, le tissu exclusif Silent Gliss en fil Trevira CS. Ignifugé et certifié Cradle to Cradle Certified™ Bronze.

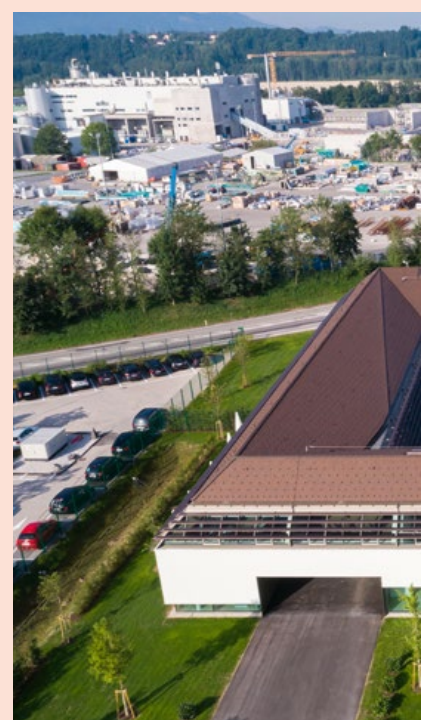
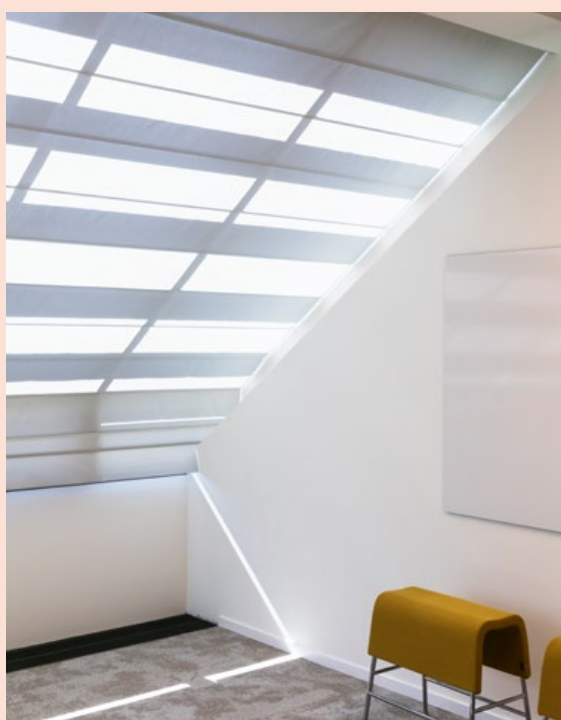


# Miba Forum

Le groupe Miba est l'un des principaux partenaires stratégiques de l'industrie internationale des moteurs et des véhicules. Tradition et identité d'une part, esprit d'innovation et orientation vers l'avenir d'autre part. Les paramètres de base de la philosophie d'entreprise marquent de manière équilibrée le nouveau siège social situé à Laakirchen et se reflètent dans la mise en œuvre spatiale de l'univers de travail.

L'étage supérieur abrite l'univers de bureaux du « nouveau travail » : un agencement flexible de bureaux individuels ainsi que des bureaux paysagers finement structurés. Plus de 60 systèmes Skylight motorisés s'intègrent parfaitement dans la

construction de toit marquante en bois de hêtre. Le tissu Aluscreen Futura, avec apport d'aluminium au verso, assure des valeurs de réflexion élevées et améliore ainsi le climat ambiant. Pour les postes de travail sur écran, les systèmes offrent une excellente protection contre l'éblouissement et peuvent être commandés par simple pression sur un bouton.







## DONNÉES DU PROJET

Propriétaire  
**Miba AG**

Architectes  
**Delugan Meissl Associated Architects**

Architecte d'intérieur  
**Dipl. Ing. Denise Riesenberg**

Photographie  
**Daniel Hawelka**

## CARACTÉRISTIQUES DU SYSTÈME



**SG 2195 / Aluscreen Futura**

Solution modulable et efficace pour  
équiper les jardins d'hiver

Possibilités d'application multiples : sur  
des plans inclinés, horizontaux, ou sur des  
surfaces cintrées

Un moteur peut commander jusqu'à  
3 mécanismes juxtaposés

Commande par inverseur, radio ou App

Screen de haute qualité avec apport d'aluminium au verso pour renforcer la réflexion de la chaleur et de la luminosité



# OLG Théâtre



## DONNÉES DU PROJET

Client  
**Brading Fabrication Limited**

Propriétaire  
**Ontario Lottery Gaming Corporation**

Architectes  
**Petroff Partnership Architectes**

Architectes d'intérieur  
**ARK Studio Design**

Photographie  
**Javad Ahmadi**

## CARACTÉRISTIQUES DU SYSTÈME



**SG 4880 / Multiscreen 10%**

Store enrouleur pour les grandes surfaces

Système silencieux et robuste

Le système breveté Silent Gliss Quick Twist permet d'ajuster facilement l'enroulement parfait du tissu sur le tube lors de l'installation du store

Commande par inverseur, radio ou App

Tissu Screen avec trois facteurs d'ouverture pour gérer la lumière naturelle

Le théâtre OLG est une salle de spectacle de grande classe ! Cette salle ultramoderne avec 5000 places se trouve dans le Niagara Fallsview Casino Entertainment Centre et accueille un programme impressionnant.

L'auditorium est équipé de 48 systèmes de stores enrouleurs motorisés Silent Gliss répartis sur deux étages. Chacun des systèmes de stores enrouleurs mesure la taille remar-

quable de 5 x 8 m. Le défi consistait à donner l'impression d'un seul système d'ombrage à chaque étage. Pour y parvenir, chaque store enrouleur a été placé avec un chevauchement de 10 cm, le tissu étant enroulé alternativement vers l'avant et vers l'arrière. À chaque étage, les 24 stores enrouleurs sont reliés à une commande groupée, ce qui permet de les actionner simultanément en appuyant sur un seul bouton.



# Skylobby

## DONNÉES DU PROJET

Architectes  
**KSP Jürgen Engel Architectes**

Architectes d'intérieur  
**Merz Innen. Architektur**

Photographie  
**Wolfgang Uhlig**

## CARACTÉRISTIQUES DU SYSTÈME



### SG 5600 voileage Wave / Colorama 2

Tringle à rideaux électriques ultra silencieuse

Technologie brevetée de rouleur bi-composants pour un glissement en douceur du rideau

Fonction démarrage automatique du rideau à l'ouverture et la fermeture par tirage manuel du rideau (fonction Touch & Go)

Capteur de positionnement permanent, maintient les positions de fin de course sans alimentation électrique

Commande par inverseur, radio ou App

Colorama, le tissu exclusif Silent Gliss en fil Trevira CS. Ignifugé et certifié Cradle to Cradle Certified™ Bronze.

SAP est l'un des plus grands groupes européens de logiciels. La nouvelle succursale d'Eschborn peut accueillir 500 collaborateurs et comprend un concept architectural contemporain. Des bureaux classiques, des univers de bureaux ouverts et un « Skylobby » ont été créés sur deux étages avec une vue de rêve sur Francfort et ses environs.

Le défi consistait à équiper les hauts étages doubles d'une protection élégante contre les regards et l'éblouissement qui s'intègre à l'architecture. En outre, la vue individuelle vers l'extérieur devait rester garantie et l'ombrage devait créer une atmosphère agréable dans la pièce. Le choix s'est rapidement porté sur des tringles

électriques SG 5600, très silencieux et performants. Combinés au tissu Colorama 2 avec Wave, les rideaux garantissent un drapé régulier et parfait sur toute la surface, même à une hauteur impressionnante de plus de 7 mètres. La flexibilité d'utilisation est assurée, car chaque paquet de rideaux peut être commandé individuellement par simple pression sur un bouton.



# Coombe Parc

Cette maison privée primée se trouve au sud-ouest de Londres. Ce chef-d'œuvre architectural a reçu le « RIBA Manser Award », le prix d'architecture le plus prestigieux de Grande-Bretagne pour les maisons privées.

Parfaitement intégrée dans le paysage, la maison impressionne par son espace cuisine, salon et salle à manger ouvert, d'où l'on peut voir l'extérieur à travers d'immenses

baies vitrées. Avec un vitrage d'une telle taille et d'une telle hauteur de plafond, seuls les puissants tringles à rideaux électriques de Silent Gliss peuvent suffire. Les SG 5600 avec Wave, intégrés dans le système de commande du bâtiment, s'adaptent sans peine aux courbes des fenêtres. Des rideaux supplémentaires servent de séparateurs d'espace et créent des zones individuelles dans cet espace de vie ouvert époustoufflant.





## DONNÉES DU PROJET

Contractant général  
**Valley Contracts Ltd.**

Architectes et Architectes d'intérieur  
**Eldridge London Architects + Designers**

Photographie  
**Nick Gutteridge**

## CARACTÉRISTIQUES DU SYSTÈME



### SG 5600 voilage Wave / Colorama 1

Tringle à rideaux électriques ultra silencieuse

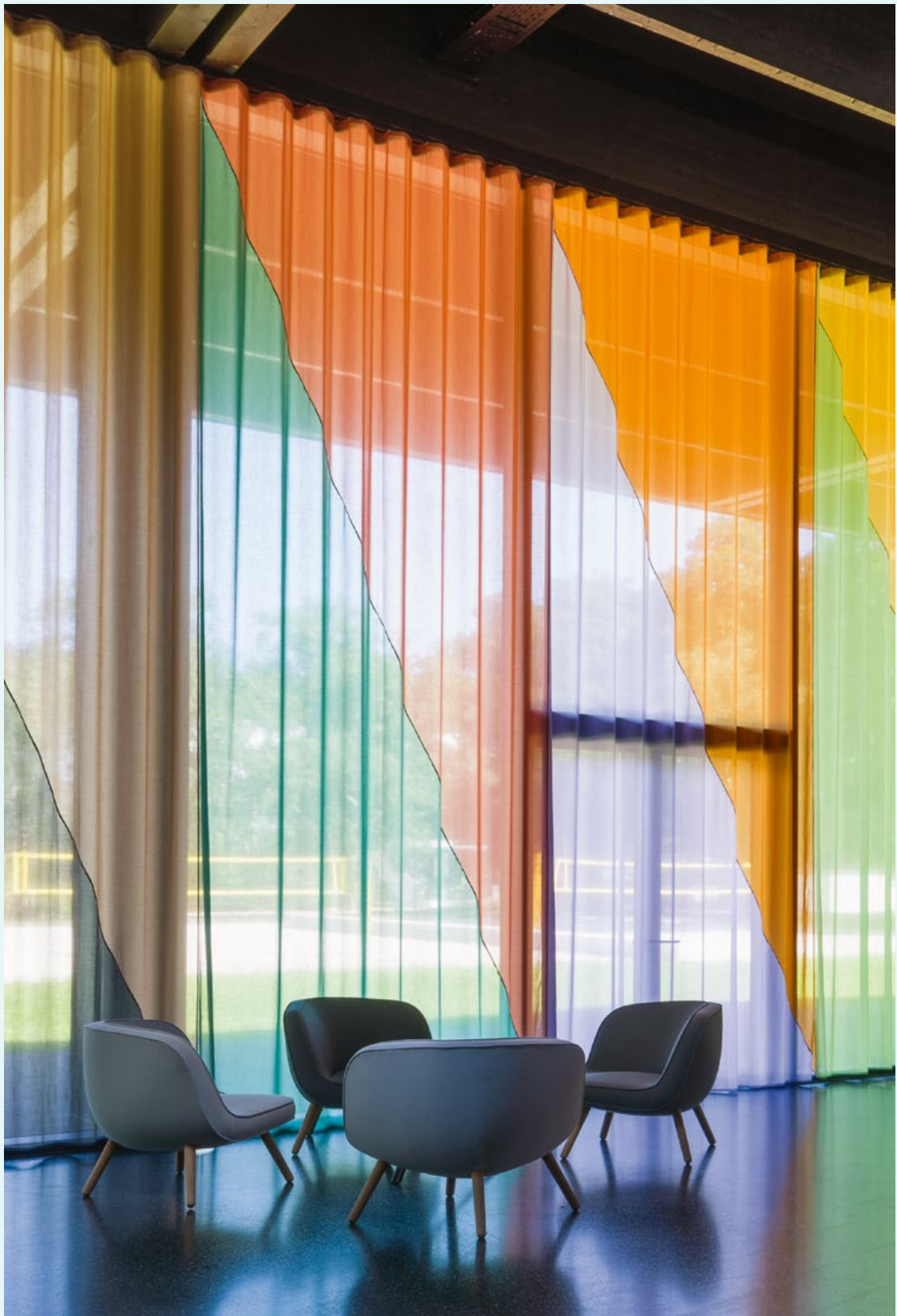
Systèmes cintrés, y compris le profil  
d'encastrement pour les applications  
cintrées

Technologie brevetée de rouleau  
bi-composants pour un glissement en  
douceur du rideau

Fonction démarrage automatique du rideau  
à l'ouverture et la fermeture par tirage  
manuel du rideau (fonction Touch & Go)

Intégration complète dans le système de  
gestion technique du bâtiment

Colorama, le tissu exclusif Silent Gliss en  
fil Trevira CS. Ignifugé et certifié Cradle to  
Cradle Certified™ Bronze.





# Kepler Hall

Le Kepler Hall est la nouvelle entrée du campus universitaire Johannes Kepler de Linz. Il s'agit d'un bâtiment multifonctionnel comprenant un hall, une salle de sport et une salle de séjour, qui est également utilisé pour des événements. Un bel exemple de la manière dont l'art et la construction peuvent être réunis de manière optimale.

Gilbert Bretterbauer a remporté le concours pour la conception d'un rideau de grand format et a plongé le Kepler Hall dans une mer de

couleurs avec ses voiles colorées. L'accroche-regard multicolore en tissu Colorama 1 mesure plus de 800 mètres de long et chaque côté de la façade est conçu différemment. 28 teintes cousues en diagonale confèrent à cet espace de conception discrète une atmosphère joyeuse et vivante. Les rideaux de 6 mètres de haut, de type confection Wave, peuvent être commandés électriquement. Le Colorama, stable et transparent, est le choix de tissu parfait et répondait aux normes strictes de protection contre l'incendie.

— Autriche

## DONNÉES DU PROJET

Contractant général  
**Metallbau Wastler GmbH**

Propriétaire  
**Bundeshypothekengesellschaft m.b.H.**

Architectes  
**Riepl Riepl Architectes**

Artiste  
**Gilbert Bretterbauer**

Photographie  
**Iris Ranzinger, BIG ART**



## CARACTÉRISTIQUES DU SYSTÈME



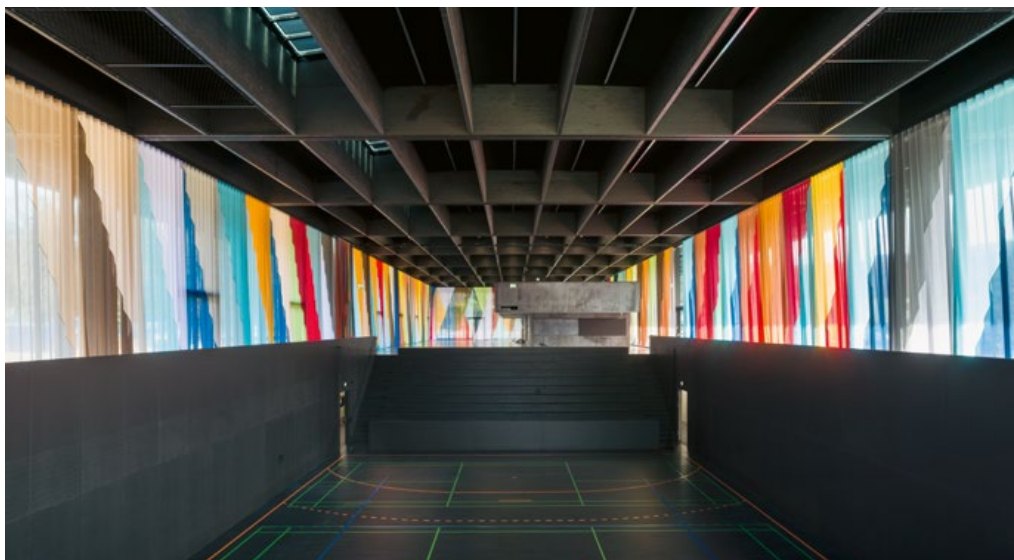
**SG 5600 voile Wave / Colorama 1, 28 couleurs**

Tringle à rideaux électriques ultra silencieuse

Technologie brevetée de rouleur bi-composants pour un glissement en douceur du rideau

Fonction démarrage automatique du rideau à l'ouverture et la fermeture par tirage manuel du rideau (fonction Touch & Go)

Commande par inverseur, radio ou App





# Ecole Sevenoaks

Le nouveau centre scientifique et technologique de l'école Sevenoaks du Kent, qui a nécessité un investissement de 30 millions de livres sterling, est l'un des bâtiments éducatifs les plus sophistiqués et de la plus haute qualité du Royaume-Uni. L'aménagement intérieur vise à encourager la curiosité et la collaboration des jeunes scientifiques.

Les laboratoires utilisent des stores enrouleurs Silent Gliss SG 4910 avec tissu Aluscreen Futura pour la protection contre l'éblouissement à

la lumière du jour et des stores enrouleurs d'obscurcissement SG 4740 avec tissu Puma. Afin de se fondre visuellement dans l'environnement, la couleur des profilés a été adaptée à celle des cadres de fenêtres. Des systèmes de rideaux SG 6840 avec Wave créent une ambiance calme dans les zones de détente et d'apprentissage. Le résultat final est un établissement d'enseignement esthétiquement impressionnant et primé, qui a obtenu la note «Excellent de BREEAM».



## DONNÉES DU PROJET

Client  
**Waverley Contract and Supply Ltd.**

Contractant général  
**Gilbert-Ash Construction Ltd**

Propriétaire  
**Sevenoaks École**

Architectes  
**Tim Ronalds Architects**

Photographie  
**Waverley Contract and Supply Ltd.**

## CARACTÉRISTIQUES DU SYSTÈME



### SG 4740 / Puma

Store enrouleur d'obscurcissement pour applications mi-lourdes

Tension optimale du tissu grâce à la technologie ZIP de Silent Gliss

La chaînette acier inoxydable assure un roulement régulier vers le haut et vers le bas

Tissu d'occultation robuste et éprouvée avec une tenue du tissu impeccable







## DONNÉES DU PROJET

Client  
**Interieurteam GmbH**

Propriétaire  
**Waldkliniken Eisenberg GmbH**

Architectes  
**Matteo Thun & Partners**

Architectes d'intérieur  
**HDR GmbH**

Photographie  
**H.G. Esch**

# Waldkliniken Eisenberg

— Allemagne

Des patients du monde entier sont traités dans le plus grand service universitaire d'orthopédie d'Europe. Le bâtiment circulaire s'intègre harmonieusement dans le paysage forestier de la région Eisenberg et mise sur la force de l'architecture curative. « Architecture curative » est le nom donné à ce principe que l'architecte Matteo Thun l'a introduit ici. Les patients ont vue sur la verdure depuis chaque chambre, ce qui, selon les connaissances scientifiques, favorise le processus de guérison.

Le bois durable, les couleurs chaudes et le design moderne dominant dans les 128 chambres des patients. L'aménagement particulier des chambres à plusieurs lits, avec une disposition décalée des lits, de la salle de bains et du jardin d'hiver,

permet de créer, si nécessaire, un lieu de retraite qui peut être séparé par un rideau. Plus de 2.500 mètres de SG 6010 de tringles à rideaux ont été installés. Dans chaque pièce se trouvent des profils cintrés plusieurs fois qui suivent le tracé arrondi de la façade. Pour les trois restaurants de la clinique, des tringles de séparation suspendues et cintrées SG 6100 ont été choisis.

## CARACTÉRISTIQUES DU SYSTÈME



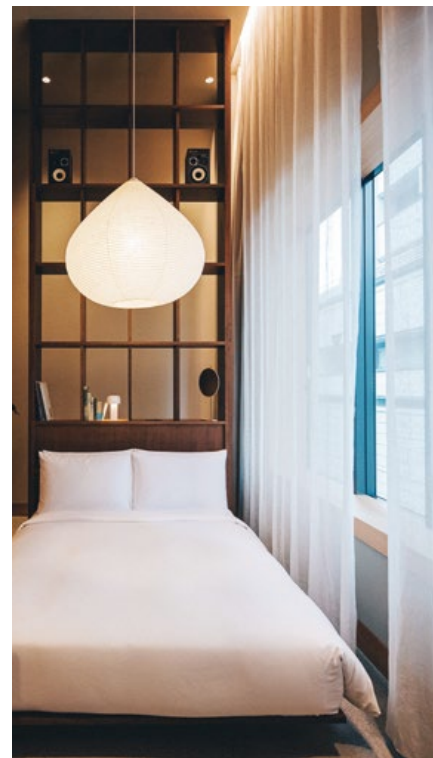
### SG 6010 / tissu client

Profilé élégant et cintrable pour des rideaux légers à moyens

Technologie de glisseur à 2 composants pour un glissement en douceur des rideaux

Montage facile avec tendeur caché





# Hôtel K5

## DONNÉES DU PROJET

Contractant général  
**Ishizue Column Co., Ltd**

Architectes  
**Cleasson Koivisto Rune Architects**

Photographie  
**Yikin Hyo**

## CARACTÉRISTIQUES DU SYSTÈME



### SG 6103 / tissu client

Un exemple de la polyvalence des systèmes Silent Gliss comme éléments de design ou de décoration

Système de séparation universel et résistant, pour une décoration permettant la création de modules pour séparer les espaces

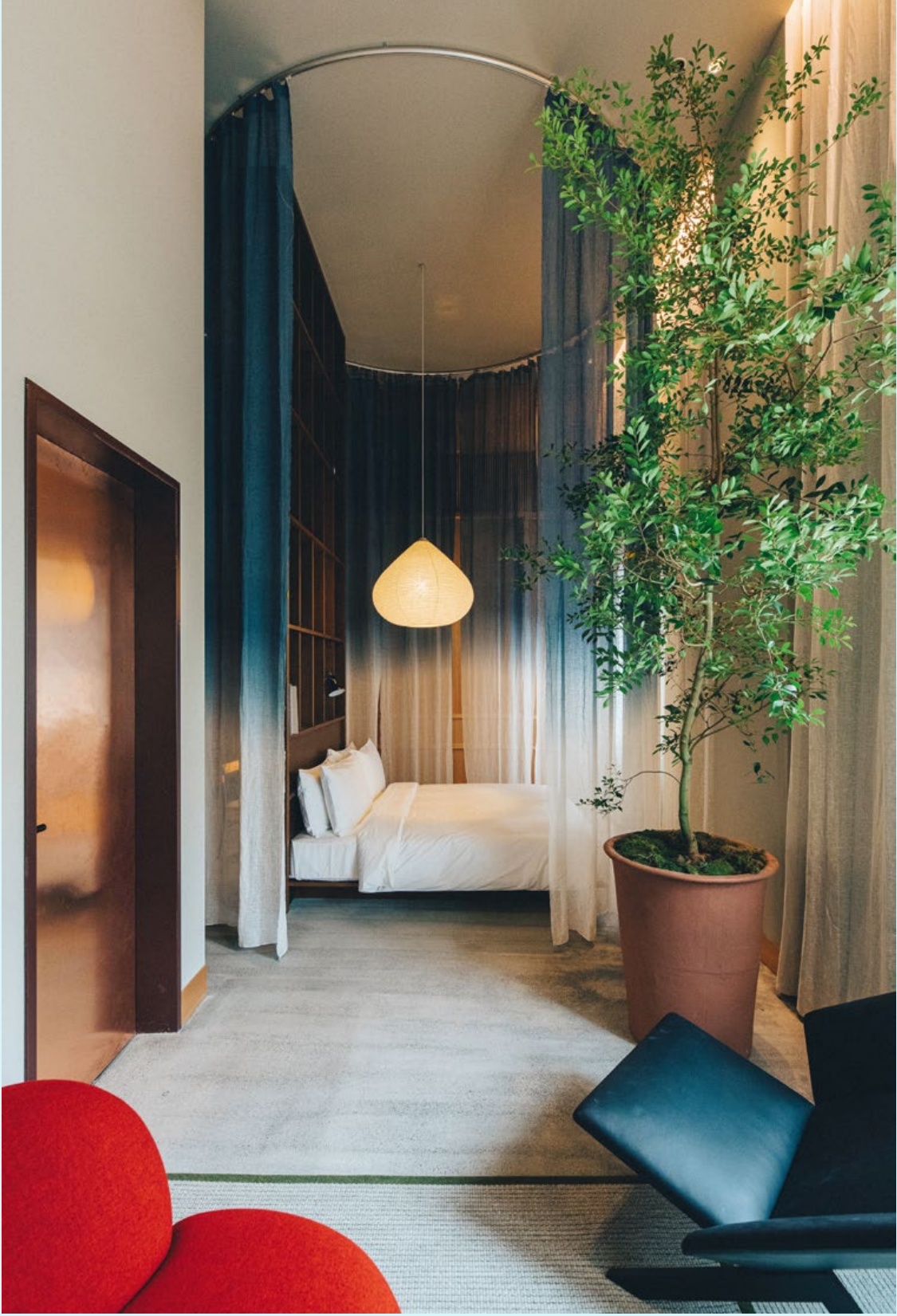
Profil rond traditionnel pour les rideaux légers à lourds

Profil cintrable, rayon mini 250 mm

Le K5 Tokyo est installé dans un bâtiment bancaire des années 1920 réaménagé et propose 20 chambres réparties sur quatre étages. Le K5 est plus qu'un hôtel, c'est un micro-complexe avec des restaurants créatifs, des bars, des lieux de rencontre et un design qui allie le minimalisme suédois et l'héritage japonais.

Les chambres d'hôtes se caractérisent par un cylindre central en tissu translucide de 4,5 m de haut. Le tringle de séparation SG 6103 a un diamètre de 3,5 m et enveloppe un

lit indépendant avec une étagère et un bureau intégrés. Le tissu transparent, partiellement teinté en indigo, éclairé par une lampe en papier fabriquée sur mesure. Dans toutes les chambres d'hôtes, des rideaux transparents fixés à des profilés encastrés SG 6243 créent une atmosphère conviviale et lumineuse. En cas de besoin, un rideau d'occultation peut être tiré derrière.





# Lindenhaus

La fondation Berghof, reconnue d'utilité publique, a installé son siège berlinois dans les deux derniers étages de l'imposante « Lindenhaus » des années 1910, rénoverée de façon moderne.

L'accent a été mis sur l'ombrage des postes de travail sur écran. On souhaitait une protection efficace contre

l'éblouissement, mais qui permette tout de même de voir vers l'extérieur et qui soit en outre efficace sur le plan acoustique. Avec les systèmes de stores enrouleurs à chaînette SG 4910, SG 4930 et SG 4840 avec Versascreen 5%, une solution harmonieuse a été trouvée pour les façades de fenêtres de différentes largeurs côté sud. Grâce à la grande compé-

tence de Silent Gliss en matière de cintrage et de montage, l'octogone, qui sert de salle de réunion, a pu être équipé avec les tringles à rideau à tirage manuel SG 6243, faciles à déplacer et silencieux. Ici, les rideaux ont été confectionnés avec des bandes de rideaux classiques.



## DONNÉES DU PROJET

Client  
**Modus Möbel GmbH**

Propriétaire  
**Fondation Berghof**

Architectes  
**Kraus Fischnaller Architectes**

Photographie  
**Malte Heinze / Oliver Mark**

## CARACTÉRISTIQUES DU SYSTÈME



**SG 4910 / Versascreen 5%**

Systèmes de stores enrouleurs à chaînette pour des applications légères à moyennes

Ressort de compensation, manœuvre sans effort

Supports click permettent une installation facile et rapide

Screen en 4 facteurs d'ouverture pour un contrôle optimal de la lumière en fonction de l'orientation du bâtiment



## DONNÉES DU PROJET

Client  
**Sunpro Mexico**

Propriétaire  
**Naguib Sawiris**

Architectes  
**AW<sup>2</sup> Architectes**

Architecte d'intérieur  
**Stephanie Ledoux**

Photographie  
**Magda Biernat**



# Silversands Resort

Le luxueux complexe Silversands est situé sur l'île remarquablement préservée de Grenade, dans les Caraïbes. Conçues pour disparaître dans le paysage, les 43 chambres et suites sont disposées autour d'une piscine de 100 mètres qui s'étend du hall à l'océan.

Les chambres et les suites sont équipées d'une combinaison de stores à enroulement motorisés avec écrans pour le contrôle de l'éblouissement et de stores occultants pour l'obscurcissement de la pièce. Des tringles à rideaux électriques SG 5600 sont utilisées dans toutes les chambres, et

pas seulement aux fenêtres – elles sont courbées et installées autour des lits pour créer un espace privé supplémentaire. Même les douches extérieures ont reçu le traitement Silent Gliss grâce aux stores vénitiens SG 8110.



## CARACTÉRISTIQUES DU SYSTÈME



### SG 5600 / tissu client

Tringle à rideaux électriques ultra silencieuse

Systèmes cintrés, y compris le profil d'encastrement pour les applications cintrées

Technologie brevetée de rouleur bi-composants pour un glissement en douceur du rideau

Fonction démarrage automatique du rideau à l'ouverture et la fermeture par tirage manuel du rideau (fonction Touch & Go)

Capteur de positionnement permanent, maintient les positions de fin de course sans alimentation électrique





# Clinique de réhabilitation Bellikon



## DONNÉES DU PROJET

Client  
**Hans Hassler AG**

Contractant général  
**Gross Generalunternehmung AG**

Propriétaire  
**SUVA**

Architectes  
**Burckhardt + Partner AG**

Photographie  
**René Rötheli**

## CARACTÉRISTIQUES DU SYSTÈME



### SG 2900 / Colorama 2

Manivelle mono pour une protection optimale contre les regards indiscrets et les éblouissements

Bandes tissu largeur 127 mm et 89 mm

L'ouverture et la fermeture ainsi que la rotation progressive des bandes dans n'importe quelle position sont possibles

Cintrage possible du profilé

Colorama, le tissu exclusif Silent Gliss en fil Trevira CS. Ignifugé et certifié Cradle to Cradle Certified™ Bronze.

La clinique de réhabilitation de Bellikon, ouverte depuis 1974, a été agrandie par un nouveau bâtiment de trois étages situé à l'avant. La raison en était avant tout l'extension de l'offre médicale. Le sport et l'activité physique constituent un élément important de la thérapie. Le nouveau bâtiment dispose d'une salle de sport spacieuse et d'un univers aquatique

avec piscine, et des salles de thérapie pour les traumatisés crâniens ont également été créées.

Grâce à sa situation centrale, le foyer réaménagé constitue le pivot de l'ensemble de l'installation. Il s'étend comme un corps de bâtiment généreusement vitré au-dessus de la nouvelle construction intégrée dans

la topographie. Plus de 200 systèmes de rideaux à bandes verticales SG 2900 avec le tissu Colorama 2 créent une sphère privée. Les lamelles s'ouvrent, se ferment et s'orientent à l'aide d'une manivelle qui se décroche, ne laissant ainsi entrer que la quantité de lumière souhaitée dans la pièce.



## **DONNÉES DU PROJET**

Client  
**Teo Jakob**

---

Propriétaire  
**Ernst Tanner**

---

Architectes  
**KE Architectes**

---

Architectes d'intérieur  
**COCC. and coherent AG**

---

Photographie  
**undknup**

# Villa Windegg



La Villa Windegg, construite en 1870 dans le centre de Zurich, a été soigneusement démontée pierre par pierre en 1910 et reconstruite à Seefeld, au bord du lac de Zurich. Le déplacement du bâtiment était un coup de maître pour l'époque. Après une rénovation de fond, la villa répond aujourd'hui aux normes de construction actuelles et abrite une clinique, des bureaux et des résidences.

Une centaine de stores enrouleurs motorisés SG 4960 sont installés dans la villa classée. Les cadres

des fenêtres ont été adaptés pour minimiser les espaces lumineux latéraux et pour dissimuler les barres inférieures lorsque les stores sont relevés. Plus de 70 systèmes de tringles à rideaux sont installés derrière des fascias sur mesure qui se fondent dans le plafond en stuc. Des rideaux transparents diffusent doucement la lumière du jour, tandis que des rideaux plus épais assurent l'intimité.

— Suisse

## CARACTÉRISTIQUES DU SYSTÈME



### SG 4960 / Multiscreen 1%

Systèmes stores enrouleurs motorisés avec un fonctionnement très silencieux et sans à-coups grâce à un moteur tubulaire haut de gamme

Moteurs smart disponibles pour les systèmes de contrôle de la maison

Commande par inverseur, radio ou App

Screen en 3 facteurs d'ouverture pour une gestion optimale de la lumière du jour



# Le Cloud

Espace de  
travail



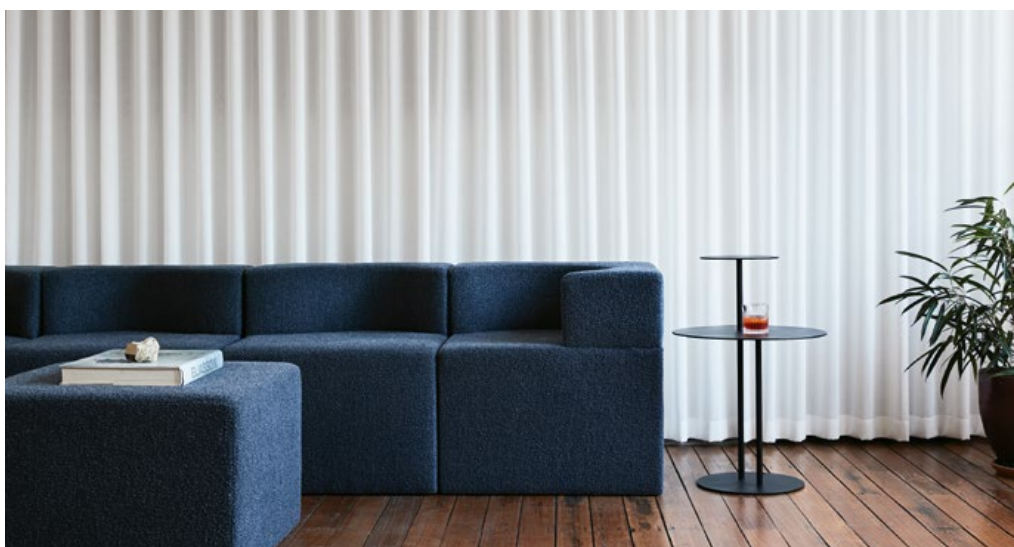




Les architectes australiens primés de Foolscap Studio sont fiers de concevoir des espaces qui établissent des liens entre les personnes et les environnements qu'ils créent. Il était donc important que leur propre studio soit un espace agile pour promouvoir la collaboration entre leur équipe et leurs clients.

En utilisant les systèmes de séparation Silent Gliss avec Wave, ils ont créé un terrain de jeu pour adultes, avec des zones pour une matériauthèque,

un studio de stratégie, un atelier ainsi qu'une cuisine avec bar qui, avec ses 7 mètres de long, constitue le cœur de l'espace. Alors que les systèmes de rideaux facilitent la vie quotidienne, ils se transforment, si nécessaire, en cloisons mobiles qui peuvent être tirées rapidement et facilement afin de créer des espaces plus grands à des fins diverses.



## DONNÉES DU PROJET

Client  
**Shade Collective**

Architectes  
**Foolscap Studio**

Photographie  
**Willem-Dirk du Toit**

## CARACTÉRISTIQUES DU SYSTÈME



**SG 6100 voileage Wave / tissu client**

Système de séparation universel et résistant

Idéal pour une décoration intérieure avec des rideaux légers à lourds

Technologie de glisseur à 2 composants pour un glissement en douceur des rideaux

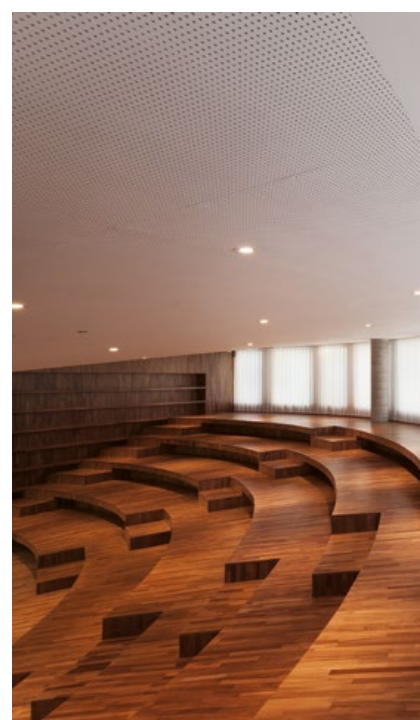
Wave crée des vagues doucement ondulées

# Ecole Summa Aldapeta

Depuis plus de 125 ans, l'école marianiste est liée à la ville de San Sebastián. Le nouveau bâtiment de 18 000 m<sup>2</sup> est tout aussi tourné vers l'avenir que les méthodes d'enseignement de l'école. Le bâtiment ultramoderne, fonctionnel et durable est baigné de lumière et un ombrage intérieur est donc indispensable.

Dans toutes les salles de classe, des systèmes de rideaux motorisés SG 5100 ont été installés et peuvent

être facilement commandés en appuyant sur un bouton. Le tissu transparent Colorama 1 avec Wave donne une image d'ensemble cohérente à l'intérieur comme à l'extérieur. Dans le hall, d'autres rideaux électriques SG 5600 suivent la façade en verre incurvée. 70 systèmes de stores enrouleurs Silent Gliss motorisés sont présents dans d'autres zones comme le réfectoire.





### DONNÉES DU PROJET

Contractant général  
**Construcciones Moyua**

Propriétaire  
**Compañía de María (Marianistes)**

Architectes  
**IDOM**

Photographie  
**Pablo Axpe**

### CARACTÉRISTIQUES DU SYSTÈME



#### SG 5100 voilage Wave / Colorama 1

Système de rideau électrique avec un mouvement silencieux et régulier

Profil cintrable, rayon mini 300 mm

Fonction démarrage automatique du rideau à l'ouverture et la fermeture par tirage manuel du rideau (fonction Touch & Go)

Commande par inverseur ou radio

Colorama, le tissu exclusif Silent Gliss en fil Trevira CS. Ignifugé et certifié Cradle to Cradle Certified™ Bronze.

## Les architectes du silence

*Silent Gliss est le premier fournisseur mondial d'équipements de protection visuelle et solaire d'intérieur de haute qualité. Depuis 1952, l'emploi des technologies les plus récentes ainsi que les efforts inlassables de recherche de précision permettent de mettre au point en Suisse des systèmes de rideaux plus silencieux et simples à utiliser que n'importe quel autre système au monde.*

*Pour répondre aux besoins de nos clients, nous proposons des produits fonctionnels et sans entretien, faits sur mesure. Des conseils techniques d'experts dans le domaine résidentiel et commercial ainsi que des services d'installation et d'assistance complètent notre gamme.*

*Silent Gliss privilégie toujours les solutions sur mesure innovantes, pratiques et durables, d'un design exceptionnel et d'une qualité supérieure.*

